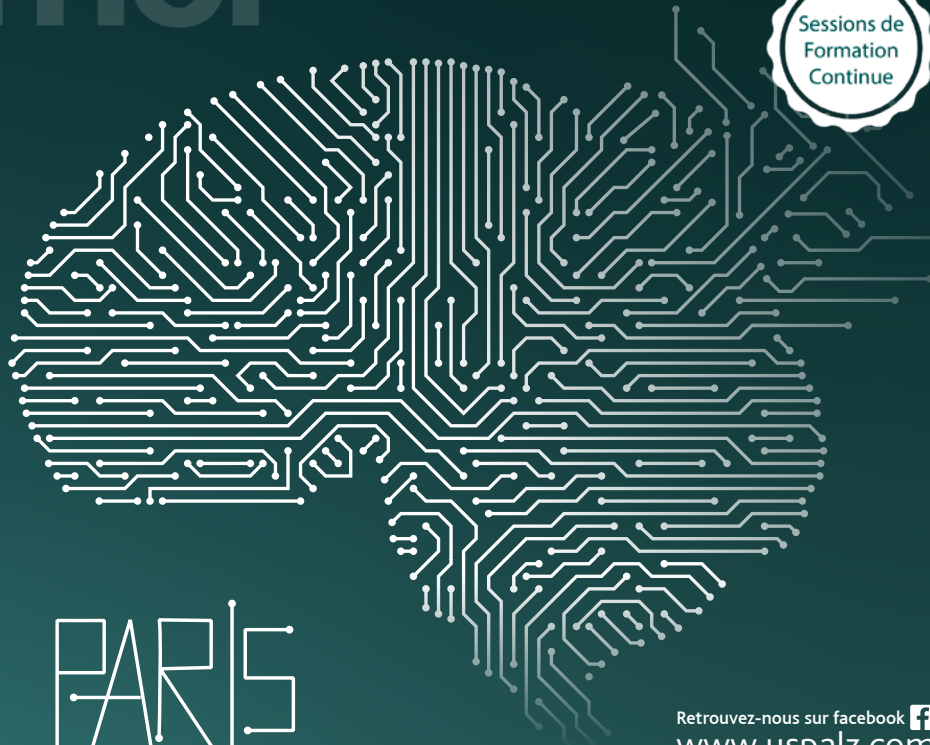


CONGRÈS NATIONAL 2023 | DES UNITÉS DE SOINS, D'ÉVALUATION ET DE PRISE EN CHARGE\*

# Alzheimer

Sessions de  
Formation  
Continue



Retrouvez-nous sur facebook   
[www.uspalz.com](http://www.uspalz.com)

Palais des Congrès d'Issy-les-Moulineaux

**13 ET 14 DÉCEMBRE 2023**

**QUELQUES THÉMATIQUES 2023 :**

- Diagnostic et prise en charge des troubles du comportement du diagnostic précoce aux nouvelles thérapies
- Le malade Alzheimer en EHPAD de l'entrée en institution, à la prise en charge et la fin de vie
- Traitement non médicamenteux des troubles du comportement du patient Alzheimer, quoi de neuf en 2023 ?
- Nutrition et démence sévère
- Table Ronde et Assemblée Générale des consultations mémoire et des CMRR
- Réunion du réseau national des essais thérapeutiques dans la maladie d'Alzheimer (accessible aux membres seulement)

\* Consultations Mémoire, UHR, Accueils de jour, PASA, Unités de soins spécialisés en EHPAD, MAIA, UCC, plateforme de répit, SIAAD, CMRR, Hôpital de jour, ESA...

## La prise en charge du patient Alzheimer et de ses complications

Mesdames, Messieurs,

Nous sommes heureux d'organiser l'édition 2023 du Congrès National des unités de soins, d'évaluation et de prise en charge Alzheimer et comptons sur votre présence !

L'année 2023 est une année de transition pour la prise en charge de la maladie d'Alzheimer.

En effet, celle-ci se caractérise toujours par un grand nombre de patients atteints de la maladie d'Alzheimer à un stade modéré à sévère, qui nécessite une prise en charge quotidienne à domicile, ou en institution dans les différentes structures de soins Alzheimer mises en place.

L'année 2023 se caractérise également par l'apparition du concept de « bien vieillir », de la prévention, du diagnostic précoce, de l'apparition de marqueurs biologiques sanguins de la maladie d'Alzheimer, qui permettront de faciliter le diagnostic.

Mais aussi par l'apparition des premières thérapeutiques à la suite d'essais thérapeutiques concluants pour la maladie d'Alzheimer.

Tous ces éléments feront partis des sujets abordés au cours du congrès 2023. Nous aborderons les difficultés rencontrées dans nos pratiques quotidiennes auxquelles il faut commencer à réfléchir : d'une part la prise en charge des patients les plus sévères, qui présentent des troubles du comportement, des hallucinations, des problèmes de déambulation, d'agressivité, de perte de poids, de comorbidités, et d'autre part, de la prévention.

Nous souhaitons ce congrès vivant et didactique.

A très bientôt pour cette nouvelle aventure !

Le Comité d'Organisation

## COMITÉ SCIENTIFIQUE

ANDRIEU Sandrine, Toulouse  
ANKRI Joël, Paris  
ARBUS Christophe, Toulouse  
AURIACOMBE Sophie, Bordeaux  
BAKCHINE Serge, Reims  
BEJOT Yannick, Dijon  
BELLIARD Serge, Rennes  
BELMIN Joël, Paris  
BENETOS Athanasios, Nancy  
BENNYNS Karim, Montpellier  
BENOIT Michel, Nice  
BERRUT Gilles, Nantes  
BLANC Frédéric, Strasbourg  
BLOCH Frédéric, Amiens  
BONIN-GUILLAUME Sylvie, Marseille  
BORIES Lawrence, Foix  
BOUTOLEAU-BRETONNIERE Claire, Nantes  
CAMUS Vincent, Tours  
CECCALDI Mathieu, Marseille  
CELARIER Thomas, Saint-Etienne  
CORVOL Aline, Rennes  
CUFI Marie-Noëlle, Castres  
DANTOINE Thierry, Limoges  
DARTIGUES Jean-François, Bordeaux  
DE DECKER Laura, Nantes  
DE WAZIERES Benoît, Nîmes  
DELRIEU Julien, Toulouse  
DESMIDT Thomas, Tours  
DUBOIS Bruno, Paris  
DUMAS Eric, Périgueux  
EPELBAUM Stéphane, Paris  
FORETTE Françoise, Paris  
FRANCO Alain, Nice  
GASNIER Yannick, Tarbes  
GABELLE Audrey, Montpellier  
GIL Roger, Poitiers  
GUERIN Olivier, Nice  
HANON Olivier, Paris  
JEANDEL Claude, Montpellier  
KINUGAWA-BOURRON Kiyoka, Ivry-sur-Seine  
KROLAK SALMON Pierre, Lyon  
LAVALLART Benoît, Paris  
LEBERT Florence, Lille  
LEBOUVIER Thibaud, Lille  
MAUBOURGUET Nathalie, Bordeaux  
MOREAUD Olivier, Grenoble  
NOURHASHEMI Fati, Toulouse  
NOVELLA Jean-Luc, Reims  
OUSSET Pierre-Jean, Toulouse  
OUSTRIC Stéphane, Toulouse  
PACCALIN Marc, Poitiers  
PAILLAUD LAURENT PUIG Elena, Paris  
PAQUET Claire, Paris  
PASQUIER Florence, Lille  
PAUTAS Eric, Ivry-sur-Seine  
PONA VOY Eddy, Dijon  
ROBERT Philippe, Nice  
ROLLAND Yves, Toulouse  
ROUAUD Olivier, Dijon  
SALLES Nathalie, Bordeaux  
SOTO-MARTIN Maria-Eugénia, Toulouse  
THOMAS ANTERION Catherine, Lyon  
TABUE TEGUO Maturin, Pointe-à-Pitre  
TCHALLA Achille, Limoges  
TOUCHON Jacques, Montpellier  
VANDEL Pierre, Besançon  
VELLAS Bruno (Président), Toulouse  
VERNY Marc, Paris  
VOISIN Thierry, Toulouse  
WALLON David, Rouen

### PROGRAMME PRÉLIMINAIRE

	AMPHITHÉÂTRE BERLIOZ	SALLE MOLIÈRE - 3 <sup>ème</sup> étage
<b>MERCREDI 13 DÉCEMBRE 2023</b>		
09h00	Introduction	
09h10	<b>SESSION DE FORMATION CONTINUE</b> La maladie d'Alzheimer en unité de soins Alzheimer	
10h00	Diagnostic et prise en charge des troubles du comportement chez le patient Alzheimer ; du diagnostic précoce aux nouvelles thérapies	
10h40	Pause-café dans l'espace exposition et visite des posters	
11h00		
11h10	Réunion du Réseau Recherche Alzheimer (Accessible aux membres seulement)	
12h10	Troubles cognitifs et facteurs de risque cardio-vasculaires	
	Communications orales	
13h00	Déjeuner libre et visite des posters	
14h30	Le point sur les traitements monoclonaux dans la maladie d'Alzheimer : résultats des essais thérapeutiques, recommandations actuelles, qu'avons-nous appris du CTAD ?	
15h20	<b>ATELIER</b> La fin de vie du patient atteint de maladie d'Alzheimer	<b>SESSION DE FORMATION CONTINUE ATELIER</b> Prise en charge de l'agitation, des symptômes psychotiques, des troubles du sommeil et de l'apathie chez le patient atteint de maladie d'Alzheimer : Nouvelles recommandations nationales de prise en charge
16h00	Pause-café dans l'espace exposition et visite des posters	
16h30		
17h30	<b>SYMPOSIUM LILLY</b>	
18h30	Communications orales	Late Breaking News
<b>JEUDI 14 DÉCEMBRE 2023</b>		
09h00	Qu'avons-nous appris des unités cognitivo-comportementales et des UHR dans la prise en charge du patient Alzheimer ?	
10h00	<b>SYMPOSIUM EISAI</b>	
11h00	Pause-café dans l'espace exposition et visite des posters	
11h30	Symposium et Assemblée Générale de la Fédération des Centres Mémoire (FCM)	
12h20	Symposium de la Société Française de Gériatrie et de Gérontologie - Le diagnostic précoce et la prise en charge du patient Alzheimer	
13h00	Déjeuner libre et visite des posters	
14h30	<b>SESSION DE FORMATION CONTINUE</b> Marqueurs plasmatiques de la maladie d'Alzheimer	
15h30	<b>TABLE RONDE</b> Les INM au cœur de la prise en charge des personnes vivant avec la maladie d'Alzheimer	
16h10		
17h00	Communications orales	

## PROGRAMME

MERCREDI 13 DÉCEMBRE

**08h00-09h00** Accueil des participants

**09h00-09h10** Introduction

Amphithéâtre Berlioz *S. ANDRIEU (Toulouse), M.E. SOTO-MARTIN (Toulouse)*

**09h10-10h00** La maladie d'Alzheimer en unité de soins Alzheimer

Amphithéâtre Berlioz *Modérateurs : Y. ROLLAND (Toulouse), J. BODDAERT (Paris)*

FORMATION CONTINUE

- **Peut-on prévenir les chutes et les fractures chez le patient souffrant de la maladie d'Alzheimer ?**  
*J. BODDAERT (Paris)*
- **Comment lutter contre la perte de poids chez le patient souffrant de la maladie d'Alzheimer ?**  
*A. RAYNAUD-SIMON (Paris)*
- **La révision d'ordonnances des résidents d'EHPAD souffrant de la maladie d'Alzheimer ? Exemple du REIPO**  
*P. CESTAC (Toulouse)*

**10h00-10h40** Diagnostic et prise en charge des troubles

Amphithéâtre Berlioz

**du comportement chez le patient Alzheimer ;  
du diagnostic précoce aux nouvelles thérapies**

*Modérateurs : J. BELMIN (Paris), M.E. SOTO-MARTIN (Toulouse)*

- **Diagnostic précoce et prise en charge thérapeutique :  
où en est-on en 2023 ?**  
*M.E SOTO-MARTIN (Toulouse)*
- **Prise en charge non médicamenteuse**  
*L. VOLPE-GILLOT (Paris)*

**10h40-11h10** Pause-café et visite des posters

Foyer Debussy

**11h00-13h00** Réunion Réseau Recherche Alzheimer

Salle Molière *(Accessible aux membres seulement)*

**PROGRAMME**

**MERCREDI 13 DÉCEMBRE**

**11h10-12h10**

Amphithéâtre Berlioz

**Troubles cognitifs et facteurs de risque cardio-vasculaires**

Modérateurs : S. ANDRIEU (Toulouse), J. DELRIEU (Toulouse),  
M. VERNY (Paris)

- **Diabète de type 2 et troubles cognitifs**  
S. BOMBOIS (Paris)
- **HTA et troubles cognitifs**  
O. HANON (Paris)
- **Risque cognitif et syndrome confusionnel post-opératoire**  
M. LILAMAND (Paris)

**12h10-13h00**

Amphithéâtre Berlioz

**Communications orales**

- **Etude clinique (phase 1) de la -Leucettinib-21, candidat médicament pour corriger les déficits de mémorisation et de localisation dans l'espace associés à la trisomie 21 et à la maladie d'Alzheimer**  
L. MEIJER (Roscoff)
- **Des essais cliniques à l'utilisation de routine : un voyage de la validation à la commercialisation des marqueurs sanguins pour la maladie d'Alzheimer**  
S. LEHMANN (Montpellier)
- **L'ingénierie au profit du plaisir et de l'efficacité alimentaire pour les patients hospitalisés dans l'Unité Cognitivo-Comportementale**  
D. MACKE (Montpellier), S. THOMAS (Montpellier)
- **Discussion**

**13h00-14h30**

Foyer Debussy

**Déjeuner libre et visite des posters**

**14h30-15h20**

Amphithéâtre Berlioz

**Le point sur les traitements monoclonaux dans la maladie d'Alzheimer : résultats des essais thérapeutiques, recommandations actuelles, qu'avons-nous appris du CTAD ?**

Modérateurs : M. CECCALDI (Marseille), B. VELLAS (Toulouse)

- **Les résultats du Donanemab**  
M. CECCALDI (Marseille)
- **Qu'avons-nous appris du CTAD ?**  
P.J. OUSSET (Toulouse)
- **Les recommandations françaises et américaines d'utilisation du Lecanemab**  
J. DELRIEU (Toulouse)
- **Discussion générale**  
M. CECCALDI (Marseille), B. VELLAS (Toulouse), P.J. OUSSET (Toulouse), J. DELRIEU (Toulouse)

**15h20-16h00**

Amphithéâtre Berlioz

### ATELIER

#### La fin de vie du patient atteint de maladie d'Alzheimer

- **Le point des travaux et des connaissances actuelles**  
*V. GUION*
- **Que vont apporter les plans en cours ?**  
*N. SAFFON (Toulouse)*

**17h00-18h00**

Salle Molière

FORMATION CONTINUE

### ATELIER

#### Prise en charge de l'agitation (agressivité, déambulation, désinhibition...), des symptômes psychotiques, des troubles du sommeil et de l'apathie chez le patient atteint de maladie d'Alzheimer : Nouvelles recommandations nationales de prise en charge

*A. DE MAULEON (Toulouse), J. ROCHE (Lille), M.E. SOTO-MARTIN (Toulouse)*

**16h00-16h30**

Foyer Debussy

### Pause et visite des posters

**16h30-17h30**

Amphithéâtre Berlioz

### SYMPOSIUM

*Lilly*

**17h30-18h30**

Amphithéâtre Berlioz

### Communications orales

- **Gymnastique inspirée du Tai Chi et relation aidant-aidé en EHPAD : succès et échec d'un essai contrôlé randomisé**  
*J.-B. MABIRE (Paris)*
- **Evaluation des effets d'une intervention non médicamenteuse collective (INMC) en EHPAD/USLD**  
*A.-J. VAILLANT-CISZEWICZ (Nice)*
- **Influence du sentiment de compétence et des stratégies de coping sur les ressentis négatifs et positifs des proches aidants face à la situation d'aide**  
*M. RESSE (Caen)*

**17h30-18h30**

Salle Molière

### Late Breaking News

**PROGRAMME**

**JEUDI 14 DÉCEMBRE**

**09h00-10h00**

Amphithéâtre Berlioz

**Qu'avons-nous appris des unités cognitivo - comportementales et des UHR dans la prise en charge du patient Alzheimer ?**

*Modérateurs : E. DUMAS (Périgueux), T. VOISIN (Toulouse)*

- **Qu'avons-nous appris des UHR?**  
*E. DUMAS (Périgueux)*
- **Qu'avons-nous appris des UCC ?**  
*O. DRUNAT (Paris)*
- **Comment améliorer le parcours du patient porteur de symptômes psychologiques et comportementaux ?**  
*T. VOISIN (Toulouse)*
- **Discussion générale**  
*E. DUMAS (Périgueux), T. VOISIN (Toulouse), O. DRUNAT (Paris)*

**10h00-11h00**

Amphithéâtre Berlioz

**SYMPOSIUM**



**11h00-11h30**

Foyer Debussy

**Pause-café et visites des posters**

**11h30-12h20**

Amphithéâtre Berlioz

**Symposium et Assemblée Générale de la Fédération des Centres Mémoire (FCM)**

*Modératrice : M.E. SOTO-MARTIN (Toulouse)*

**12h20-13h00**

Amphithéâtre Berlioz

**Symposium de la Société Française de Gériatrie et de Gérontologie - Le diagnostic précoce et prise en charge du patient Alzheimer**

*Modératrice : N. SALLES (Bordeaux)*

**13h00-14h30**

Foyer Debussy

**Déjeuner libre et visite des posters**

**14h30-15h30**

### Marqueurs plasmatiques de la maladie d'Alzheimer

Amphithéâtre Berlioz

Modérateurs : D. ANGIONI (Toulouse), O. HANON (Paris), C. PAQUET (Paris)

#### FORMATION CONTINUE

- **Les recommandations de la Task Force du CTAD ?**  
*D. ANGIONI (Toulouse)*
- **Quand pourra-t-on utiliser les biomarqueurs plasmatiques en France ?**  
*C. PAQUET (Paris)*

**15h30-16h10**

### Table-ronde : les Interventions non médicamenteuses (INM) au cœur de la prise en charge des personnes vivant avec la maladie d'Alzheimer

Amphithéâtre Berlioz

- **Etat des lieux des INM en France**  
*C. TABUENCA (Paris)*
- **L'enjeu de la formation des professionnels**  
*G. NINOT (Montpellier)*
- **Présentation d'un projet améliorant la communication verbale et non verbale de résidents d'EHPAD vivant avec la maladie d'Alzheimer à un stade avancé, leur permettant de rentrer à nouveau dans une interaction et dans une communication**  
*C. CAILLET-GIPEAUX (Stenay)*
- **INM et nouvelles technologies**

**16h10-17h00**

### Communications orales

Amphithéâtre Berlioz



## POSTERS

Les posters seront visibles pendant toute la durée du congrès dans le foyer Debussy.

### Les avancées thérapeutiques dans la maladie d'Alzheimer

**Exploration du rôle de la neuroinflammation et des voies associées sur les effets du semaglutide dans la maladie d'Alzheimer : analyses de biomarqueurs dans les études evoke et evoke+**

A. BRIGUI (Paris), H. ZETTERBERG (Möln dal, Suède ; Londres, UK ; Hong kong), J. CUMMINGS (Las Vegas, USA), C. T. HANSEN (Søborg, Danemark), P. JOHANSEN (Søborg, Danemark), F. KRAG KNOP (Copenhague, Danemark), L. LAU RAKET (Søborg, Danemark), M. SANO (New York, USA), H. SOININEN (Kuopio, Finlande), C. A. WICHMANN (Søborg, Danemark), A. ATRI (Sun City, Boston, USA)

**Profil de sécurité du sémaglutide chez les personnes âgées de 55 ans et plus : données poolées des programmes cliniques de phase 3 SUSTAIN, PIONEER et STEP**

A. BRIGUI (Paris), M. SABBAGH (Phoenix, USA), C. BOSCHINI (Søborg, Danemark), S. COHEN (Toronto, Canada), M. FUGGER (Søborg, Danemark), F. JESSEN (Cologne, Allemagne), G. GERARDO MARTINO (Søborg, Danemark), S. D. Pedersen (Calgary, Canada), L. R. SOLÍS TARAZONA (Søborg, Danemark), V.R. ARODA (Boston, USA)

### Les avancées médicamenteuses et non médicamenteuses dans l'agitation et l'agressivité

**Techniques issues de la psychothérapie EMDR en institution : quoi de neuf ?**

A-J VAILLANT-CISZEWICZ, L. LANTERMINO, F. LECERF, A. PINGUET, I. OCCELLI, M. JEANNIN, A. QUADERI, O. GUERIN (Nice)

### Interventions multi-domaines (exercices physiques...)

**Impact des actualités sur l'anxiété et le trouble de stress post traumatique observé chez des résidents d'EHPAD et USLD**

A-J VAILLANT-CISZEWICZ, C. QUIN, L. LANTERMINO, O. GUERIN (Nice)

**Déterminer l'impact des stéréotypes à l'égard de la sexualité des personnes âgées sur la santé sexuelle**

C. QUIN, O. GUERIN, I. BEREDER, A-J VAILLANT-CISZEWICZ (Nice)

### Le parcours de soin du patient Alzheimer

**Le parcours de soins du patient dément jeune ayant des troubles de comportements gênants. Quelle structure proposer ?**

O. ADAM, R. R. KOURADJ, D. ANDRIANASOLO, C. IMBERT, G. AIME (Bischwiller)

### Le patient Alzheimer jeune

**Évaluation neuropsychologique des adultes porteurs d'une Trisomie 21 et maladie d'Alzheimer**

A. COQUELET (Vandoeuvre-les-Nancy, Amiens), A. BESOZZI (Vandoeuvre-les-Nancy), M. ROUSSEL (Amiens), F. LEMETAYER (Metz)

# Alzheimer

## Les grands problèmes de la prise en charge du patient Alzheimer

### Liens entre CDR-globaux et critères de jugement importants pour les patients atteints de la maladie d'Alzheimer

A. BRIGUI (Paris), M. BOADA (Barcelone, Espagne), K. LANCTOT (Toronto, Canada), P. TARIOT (Phoenix, USA), F. DABBOUS (Bethesda, USA), J. H. HAHN-PEDERSEN (Copenhague, Danemark), L. LAU RAKET (Copenhague, Danemark), S. UDAYACHALERM (Bethesda, USA), C. SAIONTZ-MARTINEZ (Bethesda, USA), W. MICHALAK (Copenhague, Danemark), L. R. SOLÍS TARAZONA (Copenhague, Danemark), J. CUMMINGS (Las Vegas, USA)

### Impact de la maladie d'Alzheimer sur les aidants

S. GONBERT (Paris), J. H. HAHN-PEDERSEN (Copenhague, Danemark), L. R. SOLÍS TARAZONA (Copenhague, Danemark), T. HOLM-LARSEN (Copenhague, Danemark ; Gand, Belgique)

### Le fardeau financier de la maladie d'Alzheimer sur les aidants

S. GONBERT (Paris), J. H. HAHN-PEDERSEN (Copenhague, Danemark), L. R. SOLÍS TARAZONA (Copenhague, Danemark), T. HOLM-LARSEN (Copenhague, Danemark ; Gand, Belgique)

## Intervention non médicamenteuse et Alzheimer

### Les esprits Libres

L. JOUATEL, C. GILBERT, E. BRIAND (Vertou)

### Quand l'Art-Thérapie s'invite au CMRR d'Ajaccio

M-C. BENETTI PAPADACCI, M-H. VIREVIALLE (Ajaccio)

### La réflexologie plantaire et les troubles du comportement dans la maladie d'Alzheimer

J-P. TRAON, S. LAFARGUE, (Saint-Brevin-les Pins)

### Comment éviter une sous-évaluation du potentiel cognitif de patients Alzheimer aphasiques non testables au MMS ? La SIB est-elle l'outil adapté ?

M. LHOPITAL (La Ville-du-Bois), I. LOUNES (Paris), E. POL (Reims), A. POUILLAIN (Fontainebleau), A. SAILLON (Neuilly-sur-Seine), T. BELLETTRE (L'Isle-D'Abeau)

## Qualité de vie et Alzheimer

### Méthode Montessori

S. ANDRE, L. MANCEAU (Montmorillon)

### Autres

### Évaluation de la prescription des anticoagulants chez les patients âgés ayant une FANV et suivis en HDJ mémoire au CHU de Lille

C. DEL GROSSO, D. HUVENT (Lille)

### Estimation des effets des traitements modificateurs de la maladie: méthodes traditionnelles vs modèles de temps de défaillance accéléré et analyse de la progression

A. BRIGUI (Paris), A. ATRI (Boston, USA), M. IVKOVIC (Copenhague, Danemark), L. JÖNSSON (Solna, Suède), A. GUSTAVSSON (Solna, Stockholm, Suède), T. LEON (Copenhague, Danemark), J. H. HAHN-PEDERSEN (Copenhague, Danemark), R. HANDELS (Solna, Suède ; Maastricht, Pays-Bas), L. LAU RAKET (Copenhague, Danemark ; Lund Suède)

# CONGRÈS NATIONAL 2023

DES UNITÉS DE SOINS, D'ÉVALUATION ET DE PRISE EN CHARGE

## INFORMATIONS GÉNÉRALES

### Lieu

Palais des Congrès d'Issy  
25, avenue Victor-Cresson  
92130 Issy-les-Moulineaux

### Inscription au congrès

	Tarif jusqu'au 27 octobre 2023 inclus	Tarif à partir du 28 octobre 2023
Médecin, personnel soignant, personnel administratif	380 €	480 €
Etudiant /Interne*	90 €	140 €

Tarifs TTC (TVA 10%).

\*Tarif soumis à un justificatif

Les droits d'inscription au congrès 2023  
incluent :

- L'accès à l'ensemble des sessions
- Le livre des résumés
- L'accès à l'exposition
- Le badge
- L'accès aux pauses café

### Réservation hôtelière



Europa Booking & Services a mis en place pour vous un site Internet dédié aux réservations hôtelières du Congrès National 2023 des Unités de Soins Alzheimer. Vous pouvez ainsi réserver directement votre hébergement via le lien ci-dessous :

<https://www.uspalz.com/informations-generales>

### Transports

Europa Booking & Services a mis en place pour vous un site Internet dédié aux réservations de transport pour le Congrès National 2023 des Unités de Soins Alzheimer.

Vous pouvez ainsi réserver directement vos billets de train ou d'avion via le lien :

<https://www.uspalz.com/informations-generales>

### Contact



19, allées Jean-Jaurès – BP 61508  
31015 Toulouse cedex 06 – France  
Tél. : 05 34 45 26 45

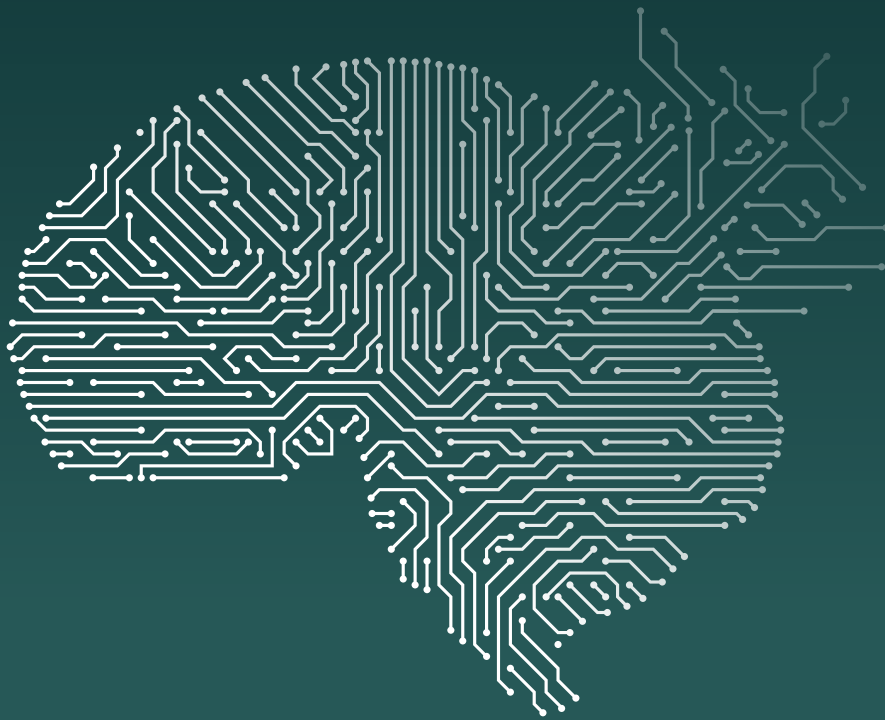
E-mail : [insc-uspalz@europa-organisation.com](mailto:insc-uspalz@europa-organisation.com)

## CONTACT :



EUROPA ORGANISATION  
BY EUROPA GROUP

19, allées Jean-Jaurès – BP 61508  
31015 Toulouse cedex 06 – France  
Tél. : 05 34 45 26 45  
E-mail : [insc-uspalz@europa-organisation.com](mailto:insc-uspalz@europa-organisation.com)



Retrouvez-nous sur facebook   
[www.uspalz.com](http://www.uspalz.com)